



Инструкция для регистрации на портале дистанционного обучения и записи на курс

ЕСЛИ ВЫ ПЕРВЫЙ РАЗ НА НАШЕМ ПОРТАЛЕ:

Шаг 1. Перейдите по ссылке <http://sdo.medprofedu.ru> на образовательный портал АПО ФГБУ ФНКЦ ФМБА.

Шаг 2. Создайте свою учетную запись (аккаунт).

В правом верхнем углу страницы нажмите на кнопку «Вход», затем на открывшейся странице нажмите на кнопку «Создать учетную запись».

В отрывшемся окне заполните ВСЕ пункты для регистрации на портале:

- «логин» - с помощью английских букв, создайте себе удобный для Вас логин, например, elena23;
- «адрес электронной почты» - укажите в этом поле Ваш личный адрес электронной почты, если у Вас такового не имеется, создайте его для обучения;
- «телефон» - укажите свой номер телефона;
- «пароль» - с помощью английских букв, придумайте сложный пароль (система примет только сложный пароль), который содержит в себе строчные буквы, прописные (заглавные) буквы, символ и число, например Elena23+;
- «имя» - укажите свое имя, обязательно – русскими буквами
- «фамилия» укажите свою фамилию, обязательно - русскими буквами
- «отчество» укажите своё отчество, обязательно - русскими буквами;

Ниже нажмите кнопку «зарегистрироваться». Теперь Вы видите перед собой текст «На указанный Вами адрес электронной почты было выслано письмо...». Нажмите кнопку «продолжить»

Шаг 3. Запишитесь на курс. Для этого Вам необходимо зайти на сайт <http://sdo.medprofedu.ru> под своими «логином» и «паролем», которые Вы придумали при регистрации ранее. После ввода логина и пароля нажмите кнопку «Вход». После авторизации на портале Вам необходимо на главной странице из перечня представленных кафедр и курсов выбрать кафедру Инновационного медицинского менеджмента. После нажатия на кафедру Вы увидите список из курсов, которые представлены на кафедре. Вам необходимо найти и нажать на курс «Экспертная деятельность в сфере обязательного медицинского страхования (144 часа)». Внизу информационной страницы курса Вы увидите кнопку «Записаться на курс», щелкните на нее.

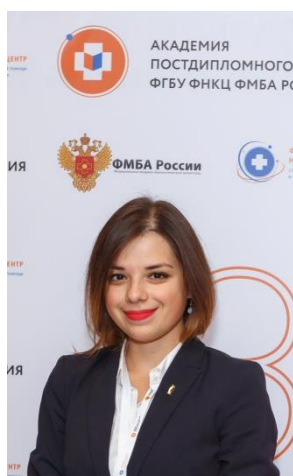
После нажатия кнопки перед Вами откроется внутренняя страница курса с материалами и заданиями.

Теперь для доступа к материалам и заданиям курса с любого компьютера Вам необходимо зайти на портал, авторизироваться под своим Логинем и Паролем, выбрать кафедру Инновационного медицинского менеджмента, затем нажать на курс «Экспертная деятельность в сфере обязательного медицинского страхования (144 часа)» и на открывшейся странице нажать «Войти в курс».

Если у вас появятся проблемы с регистрацией, свяжитесь с ассистентом-провайдером.

Ваш ассистент-
провайдер:

Чебкасова
Екатерина
Юрьевна



+7 969 032 032 2
kim@medprofedu.ru

125 371, г. Москва,
Волоколамское
шоссе, 91